

Fiche d'intervention

Identification de l'œuvre

Numéro d'inventaire : 72.1964.9.117

Département : MNAAO Océanie

Appellation : Deux hommes maam dansant avec une femme maam

Description : Trois esprits- fantômes Maam, dont deux mâles et une femelle, dansant. Ecorce Peinte par Namatbara, groupe Ivatya, section Nabulang (dua), 1963.

Matériaux et techniques : Ecorce d'eucalyptus, pigments

Dimensions : 80 x 56,5 x 5 cm

Etat de conservation

Couche picturale :

En soulèvement généralisé, les écailles sont dures et cassantes.

Support :

Des fibres soulevées sont visibles près des bords latéraux. Des déplacages d'écorce apparaissent sur la face.

Anciennes restaurations :

Les restaurations anciennes sont particulièrement importantes sur cette écorce. La peinture a été refixée de façon générale avec un adhésif qui a rendu la matière rigide et cassante (sans doute du PVA). Un vernis de restauration (il recouvre les réintégrations) a modifié l'aspect optique, assombri les couleurs et accentué le contraste entre la couche picturale et l'écorce laissée en réserve. Les réintégrations dans les zones lacunaires sont actuellement désaccordées et ne respectent pas l'aspect pulvérulent originel de la couche picturale.

Musée du Quai Branly

Interventions réalisées

Couche picturale :

Refixage des soulèvements (mélange de colle d'esturgeon (1 part à 2%) et JunFunori (1 part à 0,5%))

Support :

Consolidation des bords de l'écorce (pose d'un papier de chanvre à l'aide de colle d'amidon)

Tests

Tests de dévernissage : des tests ont été effectués en vue d'un dévernissage général.

Nous avons utilisé le protocole mis au point par R. Feller et développé ensuite par P. Crémonesi. Les tests ont été réalisés au bâtonnet sur deux zones: une sur l'écorce, une sur la couche picturale.

La solubilisation du vernis est effective partir de la fd 76 (cyclohexane-62,5 %/ isopropanol — 32,5 %) correspondant à une résine naturelle ou synthétique peu oxydée. Sur l'écorce, le vernis est rapidement et facilement solubilisé. Le test pratiqué sur la peinture révèle une grande fragilité mécanique des couleurs et notamment du noir. Compte tenu des risques mis en évidence à l'issue de ces tests, la commission scientifique (réunion du 18 mars) a décidé d'arrêter l'intervention de dévernissage. Un vernis Laropal A 81 (résine urée aldéhyde), plus stable et moins sujet à l'oxydation que les vernis naturels, a été appliqué sur les zones de tests. Ce vernis a été appliqué localement à la brosse, à 10%, dans un mélange de white-spirit et xylène (75/ 25).

Recommandations

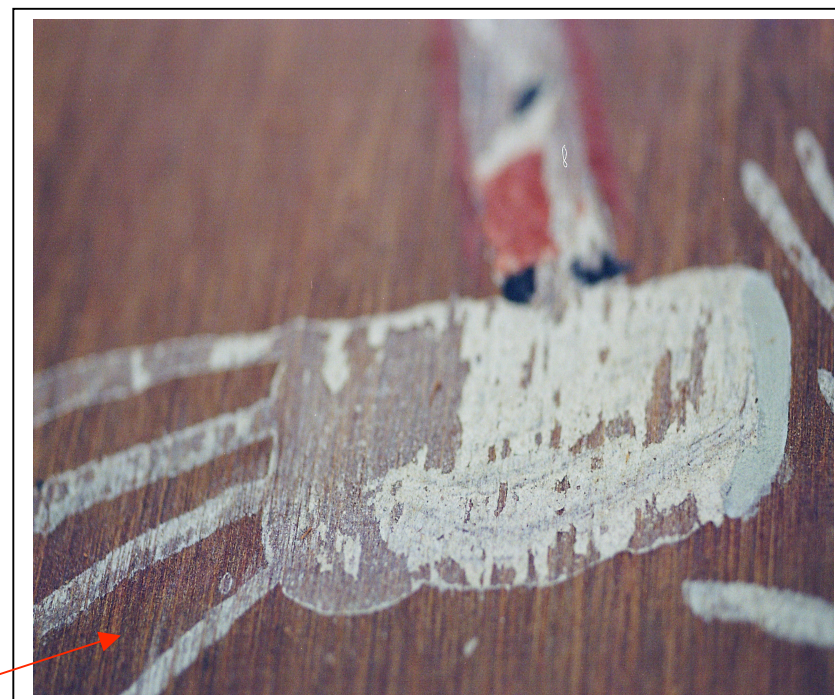
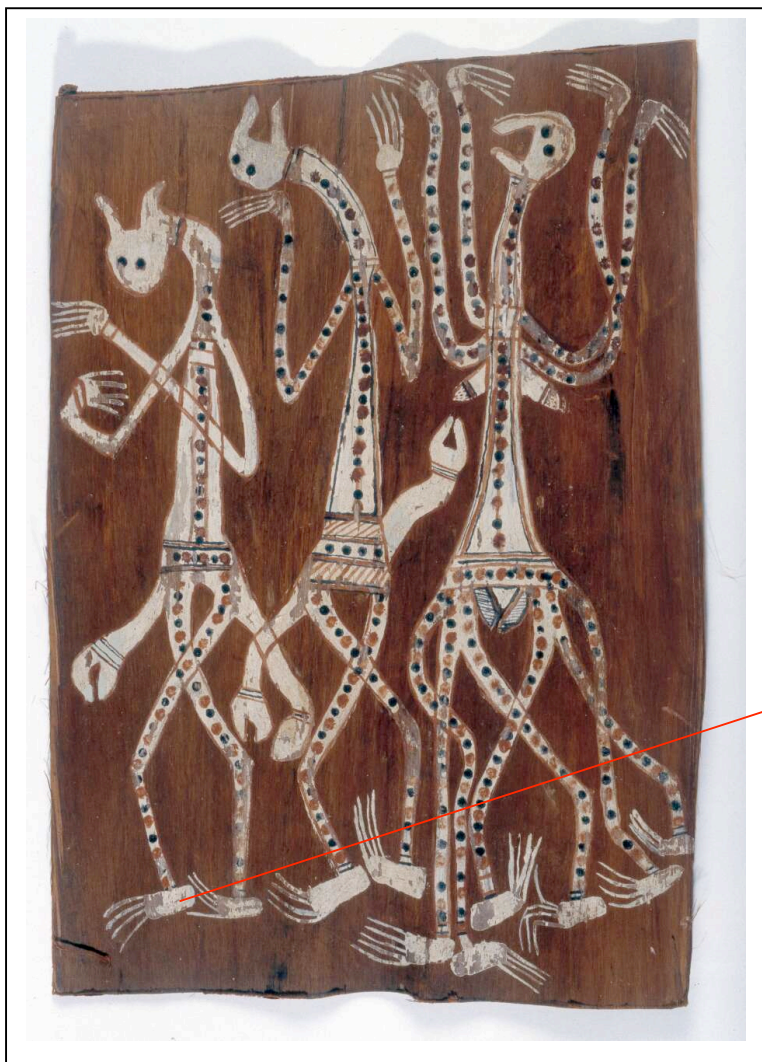
Stabilité essentielle de la température et de l'humidité relative.

Fabrication d'un support en aluminium pour soutenir l'écorce.

Musée du Quai Branly

Lot 10 – ensemble de 19 écorces peintes
Groupement : Vincent, Bergeaud, Perrin et Sindaco

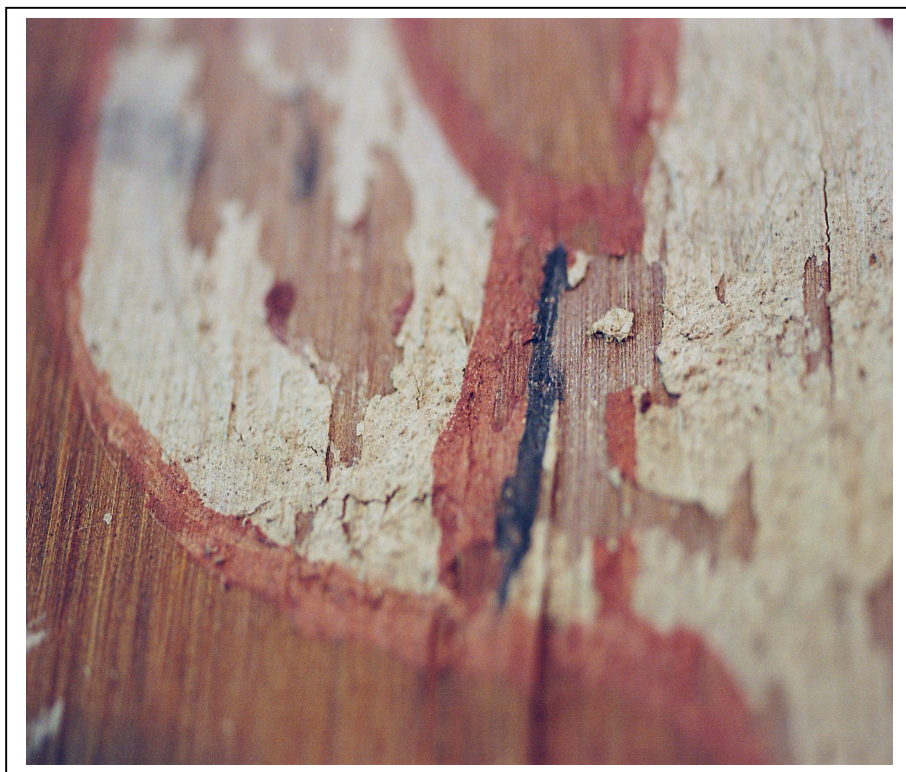
78



Zone lacunaire

Vue générale, © Anne Chauvet, C2RMF

Lot 10 – ensemble de 19 écorces peintes
Groupement : Vincent, Bergeaud, Perrin et Sindaco



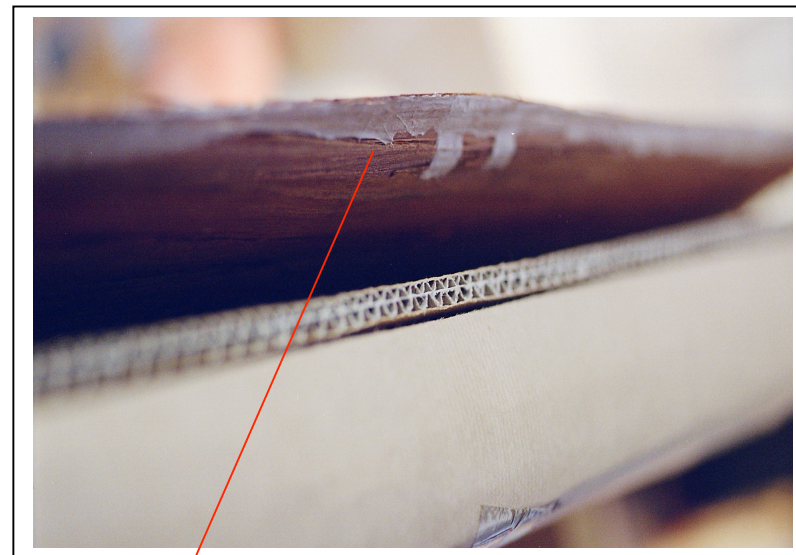
Soulèvements et écaillage dans la couche picturale



Ancienne réintégration



Consolidation des bords par doublage : séchage sous presse



Vue de dessous : doublage avant teinte à l'aquarelle