

Fiche d'intervention

Identification de l'œuvre

Numéro d'inventaire : 72.1964.9.61

Appellation : Echassier pêchant des silures

Description : Un jabiru (échassier) <Burrala> et 5 ibis, <barkiki> poursuivent les <kinykiny>, poissons-chats d'eau douce ; le jabiru en a attrapé deux qui sont peints, avec un autre poisson, dans son gosier. Sur le fond de la peinture, les points indiquent l'eau, les stries l'herbe et les hachures la terre sablonneuse. Tous ces animaux sont <Yirritya> et célébrés surtout par les Gupapuyngu auxquels le peintre est apparenté par sa mère. Ecorce peinte par Malangi, groupe Manarrngu (Dua).

Matériaux et techniques : Ecorce d'eucalyptus, pigments

Dimensions : 60 cm x 41 cm x 6,5 cm maximum

Etat de conservation

Couche picturale :

La surface est poussiéreuse. On observe quelques soulèvements peu nombreux.

Dans la partie supérieure, un dépôt gris-vert recouvre la couche picturale (présence d'anciennes moisissures ?).

Support :

L'écorce est brillante. Une plaque de contreplaqué est collée au dos de l'écorce et la présence d'un ancien tasseau est avérée par la présence de colle dans la partie inférieure. Ces tasseaux ont créé des désordres au niveau du support et on observe de nombreuses fentes et fissures, certaines présentant même des problèmes de clivage sur les bords (un bord de la fissure plus haut que l'autre). Un déplacement local d'un morceau d'écorce avec couche picturale est visible dans le coin supérieur gauche.

Musée du Quai Branly

Anciennes restaurations :

Certaines zones sont soulevées mais stables, car il semble que la couche picturale ait été consolidée dans son ensemble. Le blanc présente aussi une coloration jaunâtre due probablement à cette intervention. Des traces d'un ancien adhésif de refixage sont visibles.

Interventions réalisées

Couche picturale :

Refixage des soulèvements (colle d'esturgeon et JunFunori – 1 part à 2%, 1 part à 0,5%)

Support :

Retrait du tasseau.

Remise dans le plan et collage de fibres et/ou de déplacement (colle d'amidon).

Consolidation des fentes au dos de l'écorce (pose d'un papier de chanvre à l'aide de colle d'amidon). Certaines fentes ouvertes sur le bord ne sont pas remises dans le plan et doublées car cela risquerait de créer des tensions supplémentaires et éventuellement d'autres fentes, voire une fracture de l'écorce.

Recommandations

Stabilité essentielle de la température et de l'humidité relative.

Fabrication d'un support en aluminium pour soutenir l'écorce.

Musée du Quai Branly

Lot 10 – ensemble de 19 écorces peintes
Groupement : Vincent, Bergeaud, Perrin et Sindaco

Musée du Quai Branly



Vue générale, © Anne Chauvet, C2RMF



Tasseau au dos avant intervention

Lot 10 – ensemble de 19 écorces peintes
Groupement : Vincent, Bergeaud, Perrin et Sindaco

Musée du Quai Branly



Retrait des tasseaux au dos en cours



Lot 10 – ensemble de 19 écorces peintes
Groupement : Vincent, Bergeaud, Perrin et Sindaco



Traces de colle restant sur l'écorce



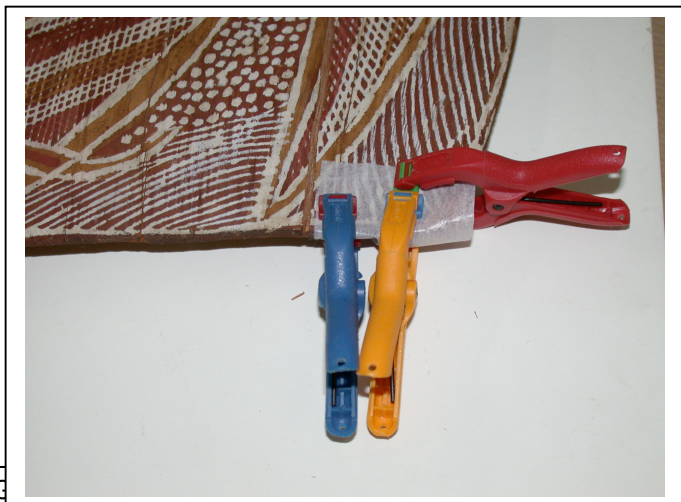
Dos de l'écorce après retrait du tasseau



Déplacage d'écorce, angle supérieur gauche



Après remise dans le plan



En cours de séchage sous presse



Fente avant remise dans le plan et doublage

Musée du Quai Branly

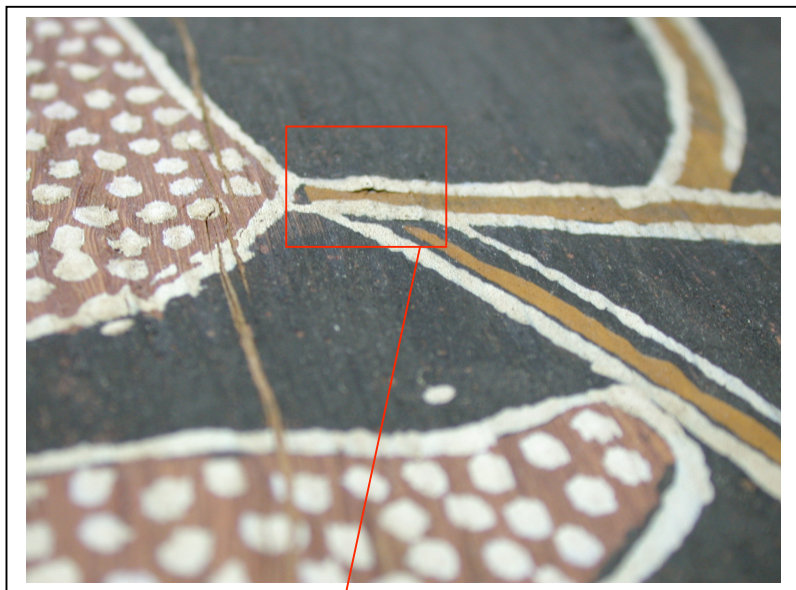


Zone lacunaire



Ecaille

Musée du Quai Branly



Avant et après refixage



Dépôt gris-vert recouvrant la couche picturale