

## CONSTAT D'ETAT

### RAMBARAND

**Identification** : Rambaramp - Mannequin funéraire

**Provenance** : Sud Malakula (Vanuatu)

**Numéro d'inventaire** : 72.1962.1.33 D

**Matériaux** : Bambou, fibres végétales, enduit coloré, toile d'araignée, crâne, dents de cochon, écaille, coquillage

**Mesures** : 173 x 45 cm

**Description** : Mannequin avec crâne surmodelé. Chevelure en toile d'araignée. Tête ornée d'une perruque en plumes. Un petit masque orne chacune des épaules et les genoux. La couche picturale est fine.

**NB.** Infestation active récente, traitée par anoxie

#### **Description des altérations** : (voir schémas joints)

Cet objet est extrêmement fragile et chaque manipulation entraîne une perte de matière, en particulier de bouts de fibres.

La couche picturale est craquelée et très soulevée en particulier au niveau des aisselles et ce de chaque côté. Cet état est probablement dû à un mouvement des bras au moment des manipulations ou du transport.

Les bandes blanches sont abrasées et lacunaires, sur le dos et les jambes.

Les fibres végétales et la ceinture en vannerie ornant la taille sont très fragilisés et dégradés (voir photos).

Une dent de cochon est manquante au niveau du petit masque de l'épaule droite.

Le bracelet en écaille du bras droit est cassé.

**Schémas** : voir les 2 schémas joints (vue de face, vue de dos)

----- fentes, fissures



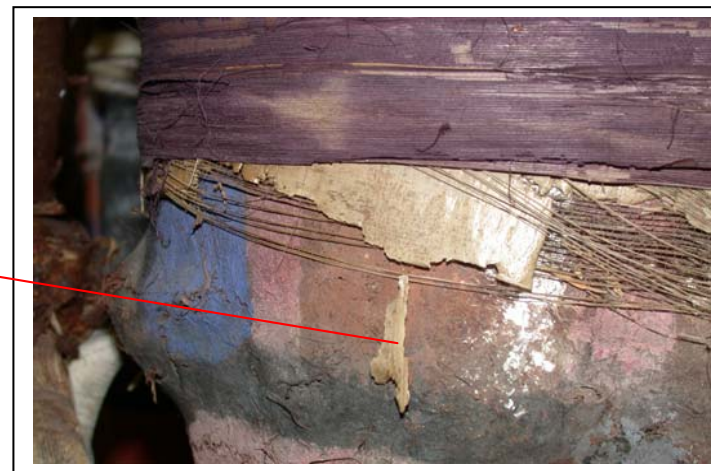
lacune, perte de matière en surface

----- interventions anciennes

**Réseau de craquelures et bandes blanches abrasées**



### Ceinture en fibres dégradée



Partie risquant de tomber

### Salissures dans la chevelure



Copeaux de bois (probablement ancien conditionnement)



Dent de cochon manquante



Bracelet en écaille cassé



Détails de l'œuvre



Petit masque ornant une épaule



Chevelure en toile d'araignée vue de dos, turban en fibres végétales teintées



## Plumes

La perruque de plumes est actuellement détachée du Rambaramp. Elle est en mauvais état de conservation, les plumes ayant été infestées. Des plumes sont détachées du plumet.



## Proposition de traitement

### Interventions nécessaires :

- Dépoussiérage délicat car pulvéulence des pigments et fragilité de la surface.
- Vérification de la stabilité de l'ensemble des bords des fentes, craquelures et lacunes, et refixage en cas de nécessité. L'adhésif utilisé devra avoir un rendu mat afin de ne pas créer de brillance. Le refixage sera tout particulièrement nécessaire au niveau des aisselles, car les écailles sont grosses et épaisses.
- Consolidation des parties en fibres végétales (au niveau de la ceinture). **Urgent**
- Il faudra retirer les éléments étrangers (poussières...) ayant adhéré à la toile d'araignée constituant la chevelure. Il faudra faire attention à ne pas retirer les éléments originaux (fibres végétales...).
- Nettoyage des plumes et vérification de leur état. Consolidation des rachis si nécessaire. Vérification de leur système d'accrochage sur la tête, et adaptation si nécessaire.
- Pas de reconstitution de matière pour les lacunes, car il n'y a pas de problème de lisibilité de l'œuvre.

La matière constitutive du Rambaramp étant molle (structure de fibres végétales recouverte d'un enduit coloré), il sera essentiel que le restaurateur propose un support temporaire adéquat pour l'œuvre afin de la soutenir sur l'ensemble de sa surface pendant le temps de la restauration

Le conditionnement de l'œuvre dans la caisse d'emballage doit faire en sorte de soutenir l'ensemble du dos. Les fibres végétales et la toile d'araignée doivent, elles, être protégées tout en laissant de l'espace autour afin de ne pas les dégrader.

### Temps estimé :

Environ 10 jours de travail.