

ÉCOLE DU LOUVRE

Adrien Lehuédé-Fourcadier

Documenter une collection :  
*Le cas de la statuare Sao du site de Tago (Tchad)*  
(Volume d'annexes)

Mémoire d'étude  
(1<sup>re</sup> année de 2<sup>e</sup> cycle)  
Discipline : Muséologie  
Groupe de recherche : Collections des arts et des  
civilisations  
d'Afrique, d'Asie, d'Océanie et des Amériques (GR16)

présenté sous la direction  
de M<sup>me</sup> Carine Peltier-Caroff  
de M<sup>me</sup> Daria Cevoli

Membre du jury : M<sup>me</sup> Gaëlle Beaujean

Mai 2024

Le contenu de ce mémoire est publié sous la licence *Creative Commons*

CC BY NC ND



**Annexes :**

Cartes.....**3**

Corpus.....**6**

Photographies.....**13**

# Annexe 1 : Cartes introductives



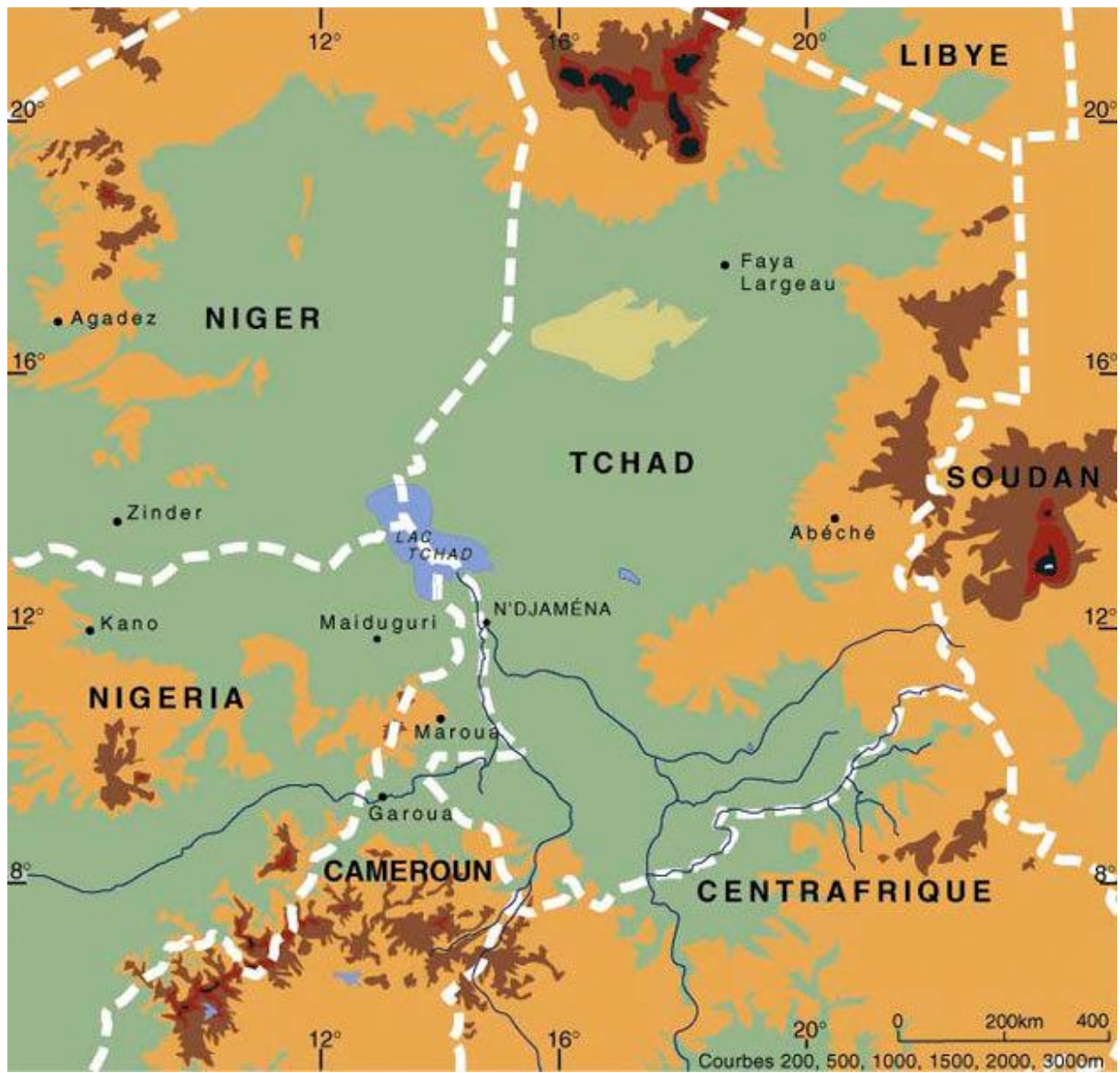
Carte du continent africain

Source : <https://www.diplomatie.gouv.fr/fr/archives-diplomatiques/s-orienter-dans-les-fonds-et-collections/cartes/article/afrique-subsaharienne>



Carte de l'Afrique centrale

Source : <https://www.diplomatie.gouv.fr/fr/archives-diplomatiques/s-orienter-dans-les-fonds-et-collections/cartes/article/afrique-subsaharienne>



Carte du Lac Tchad

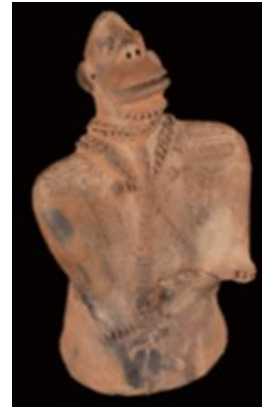
Source : <https://www.cepam.cnrs.fr/megatchad/carte-region.html>

## Corpus :

### Les « ancêtres divinisés »



71.1949.3.2  
© Musée du Quai Branly – Jacques Chirac



71.1949.3.843  
© Musée du Quai Branly – Jacques Chirac



71.1949.3.4  
© Musée du Quai Branly – Jacques Chirac



71.1949.3.11  
© Musée du Quai Branly – Jacques Chirac



71.1949.3.8

© Musée du Quai Branly – Jacques Chirac



71.1949.3.38

© Musée du Quai Branly – Jacques Chirac



71.1949.3.50

© Musée du Quai Branly – Jacques Chirac



71.1949.3.16

© Musée du Quai Branly – Jacques Chirac



71.1949.3.5

© Musée du Quai Branly – Jacques Chirac



71.1949.3.7

© Musée du Quai Branly – Jacques Chirac

Les « danseurs masqués »



71.1949.3.18

© Musée du Quai Branly – Jacques Chirac



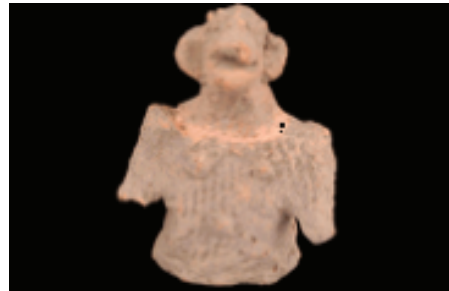
71.1949.3.19

© Musée du Quai Branly – Jacques Chirac



71.1949.3.20

© Musée du Quai Branly – Jacques Chirac



71.1949.3.21

© Musée du Quai Branly – Jacques Chirac



71.1949.3.26

© Musée du Quai Branly – Jacques Chirac



71.1949.3.27

© Musée du Quai Branly – Jacques Chirac

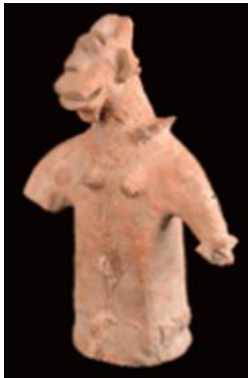




71.1949.3.28  
© Musée du Quai Branly – Jacques Chirac



71.1949.3.32  
© Musée du Quai Branly – Jacques Chirac



71.1949.3.31  
© Musée du Quai Branly – Jacques Chirac



71.1949.3.33.1-2  
© Musée du Quai Branly – Jacques Chirac



71.1949.3.36  
© Musée du Quai Branly – Jacques Chirac



71.1949.3.37  
© Musée du Quai Branly – Jacques Chirac



71.1949.3.72

© Musée du Quai Branly – Jacques Chirac



71.1949.3.61

© Musée du Quai Branly – Jacques Chirac

### Les « têtes seules »

### Les représentations « en borne »



71.1949.3.518

© Musée du Quai Branly – Jacques Chirac



71.1949.3.496

© Musée du Quai Branly – Jacques Chirac



71.1949.3.500

© Musée du Quai Branly – Jacques Chirac



71.1949.3.857

© Musée du Quai Branly – Jacques Chirac

Les représentations « en galet »



71.1949.3.518

© Musée du Quai Branly – Jacques Chirac



71.1949.3.484

© Musée du Quai Branly – Jacques Chirac



71.1949.3.547

© Musée du Quai Branly – Jacques Chirac



71.1949.3.842 bis

© Musée du Quai Branly – Jacques Chirac

Les représentations « à pointes »



71.1949.3.849

© Musée du Quai Branly – Jacques Chirac



71.1949.3.691

© Musée du Quai Branly – Jacques Chirac

Les inclassables



Représentation « en bouchon »  
71.1949.3.696  
© Musée du Quai Branly – Jacques Chirac



Représentation « en œuf »  
71.1949.3.642  
© Musée du Quai Branly – Jacques Chirac



L'anomalie ou le génie  
71.1949.3.51  
© Musée du Quai Branly – Jacques Chirac

## Les photographies

### Les Kotoko



Femmes devant des tentures  
© Jean-Paul Lebeuf



Calebasse en usage  
© Jean-Paul Lebeuf



Poterie  
© Jean-Paul Lebeuf



Vue du Logone  
© Jean-Paul Lebeuf

Les photos de fouilles



Annie Masson Detourbet  
dans le sanctuaire de Tago  
© Jean-Paul Lebeuf



Jean-Paul Lebeuf  
étudiant les œuvres  
© Jean-Paul Lebeuf



Rouleau 224  
© Jean-Paul Lebeuf

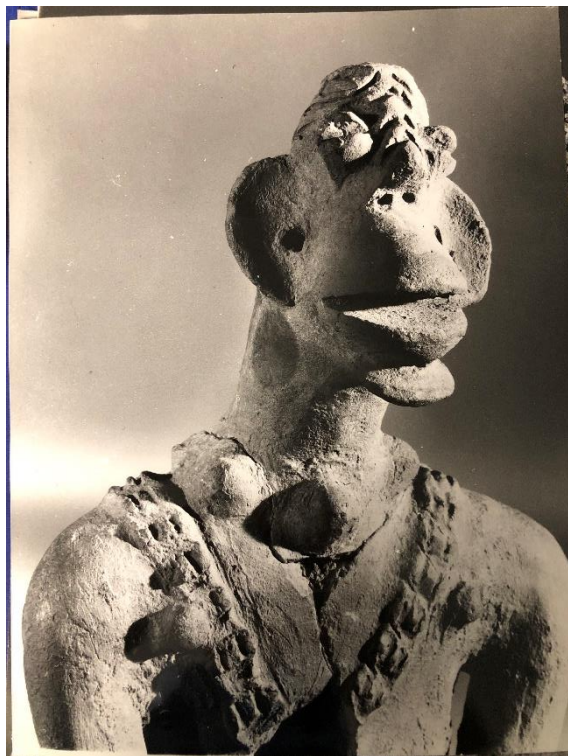


Rouleau 225  
© Jean-Paul Lebeuf

Des exemple de photos de Dominique Darbois correspondant au figures du corpus



71.1949.3.843  
© Dominique Darbois



71.1949.3.4  
© Dominique Darbois



71.1949.3.31  
© Dominique Darbois



71.1949.3.849  
© Dominique Darbois