

ÉCOLE DU LOUVRE

Jeanne SPRIET

Intentions et perceptions des
dispositifs non verbaux de la
muséographie du Plateau des
collections du musée du Quai
Branly – Jacques Chirac

ANNEXES (2)

Mémoire d'étude

(1^{re} année de 2^e cycle)

Discipline : Muséologie

Groupe de recherche : Histoire des dispositifs de présentation de
la Renaissance au XXe siècle

présenté sous la direction

de M^{me} Cecilia HURLEY-GRIENER

Membre du jury : M^{me} Gaëlle BEAUJEAN

Mai 2022

Le contenu de ce mémoire est publié sous la licence *Creative Commons*

CC BY NC ND



Table des matières : Annexes (2)

1. Accès et signalétique.....	3
2. Cartographie.....	11
3. Matériaux.....	14
4. Dispositifs de présentation.....	21

Tous les clichés du Plateau des collections qui sont présents dans ce document datent de 2022 et sont à créditer ©photographies de l'auteur (Jeanne SPRIET) :

1. Accès et signalétique



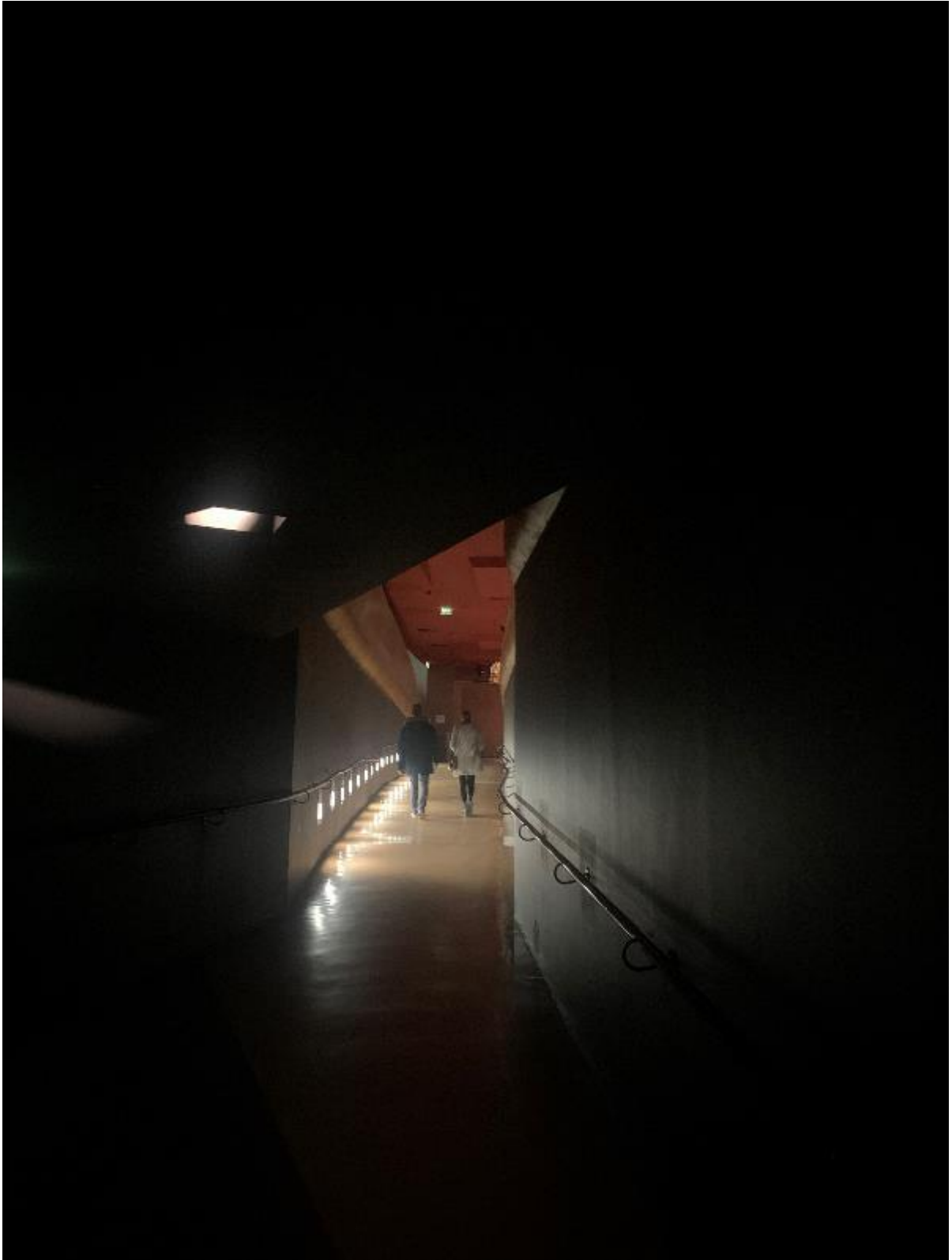
Rampe d'accès - avec
l'œuvre : *The River*,
C. Sandison, 2010.





Arrivée sur la Rivière – au carrefour des aires





Couloir d'arrivée sur la Rivière



La Rivière – au carrefour des départements / aires géographiques



Parcours de visite : départ



Parcours de visite : suite



Parcours de visite : suite



Parcours de visite : suite



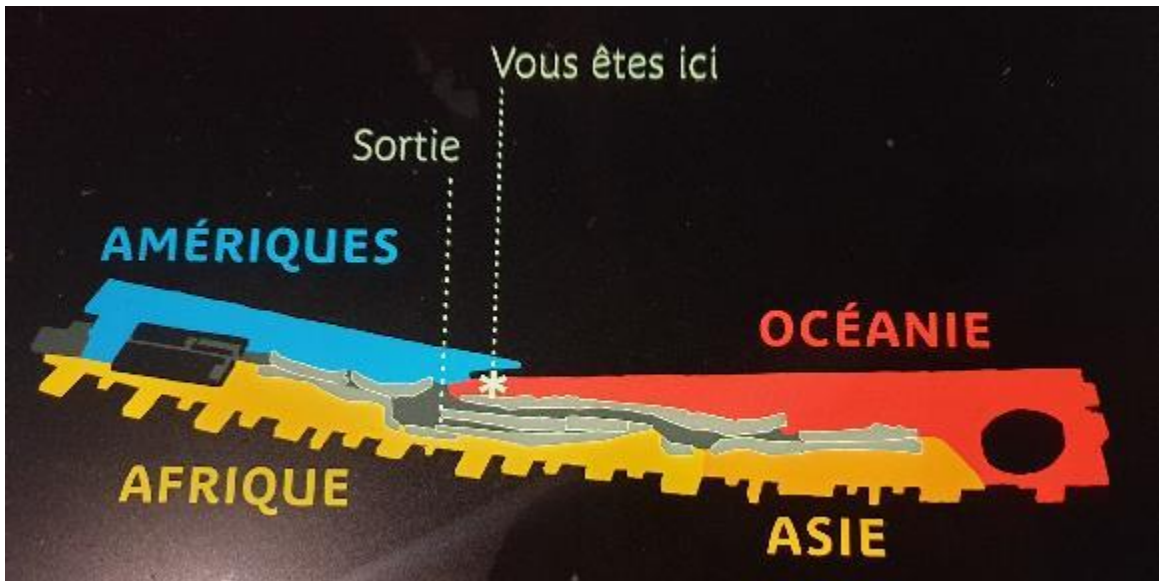
Parcours de visite : sortie

2. Cartographie



Cartographies du plateau : orientation Sud et Nord





Repérage et table d'orientation à l'entrée du parcours



3. Matériaux

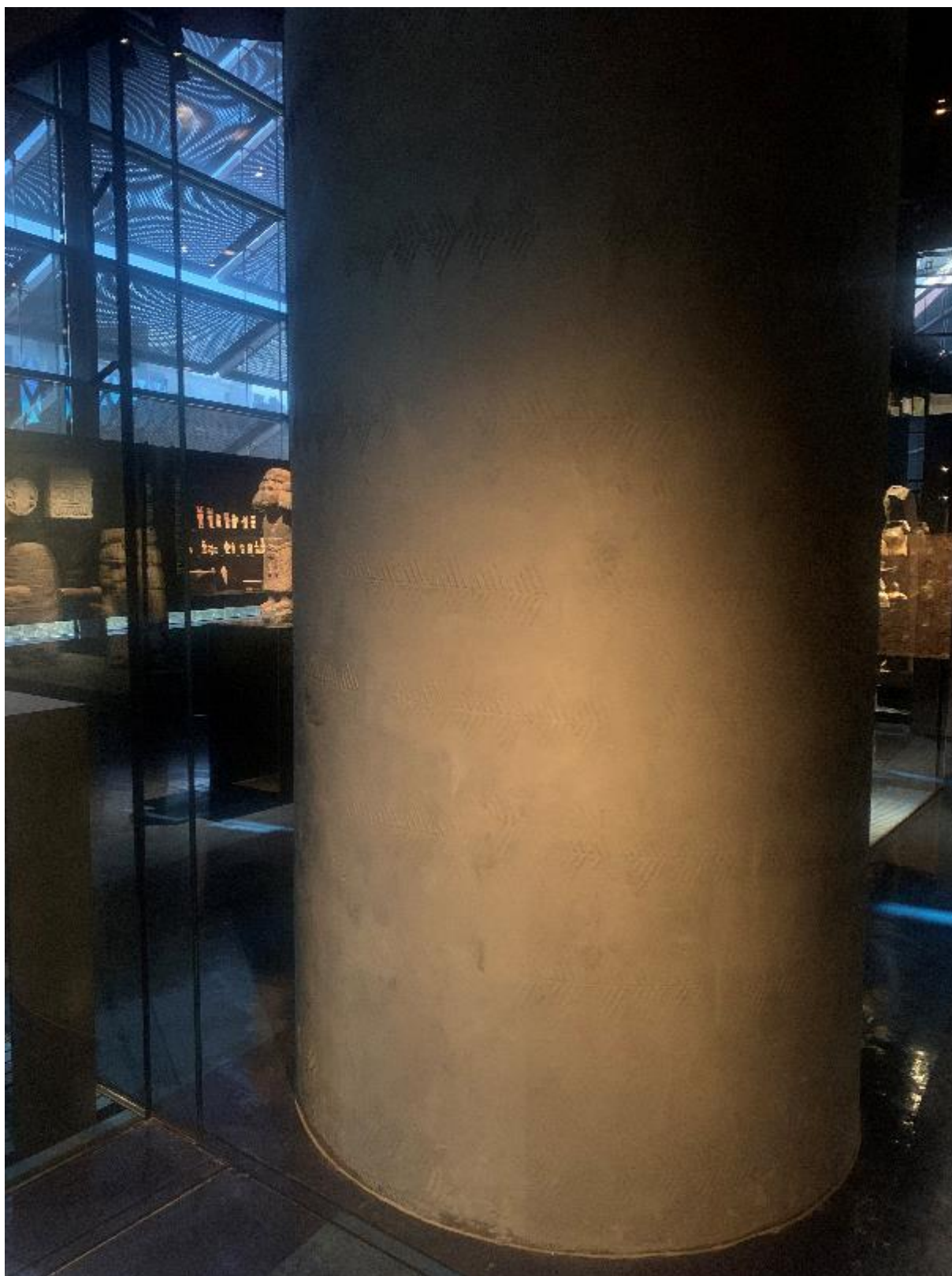


Sols et barrettes à l'intérieur des vitrines (rouge : Océanie / bleu : Amériques)





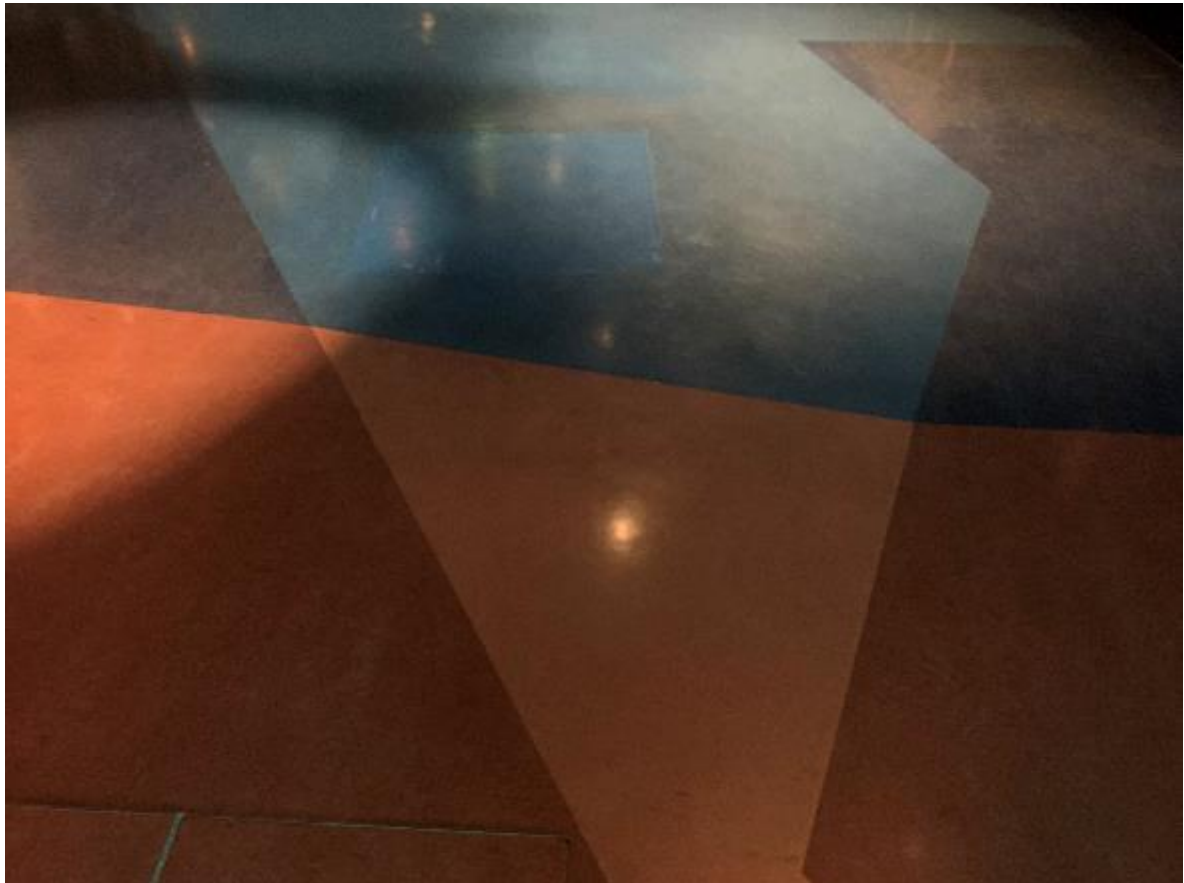
Poteaux structurant l'ensemble du plateau – divers aspects – Aire Amériques







Poteaux structurant l'ensemble du plateau – Aire Amérique /couleurs des sols : ici transition Afrique / Amériques





Couleur des sols – Aire Amériques

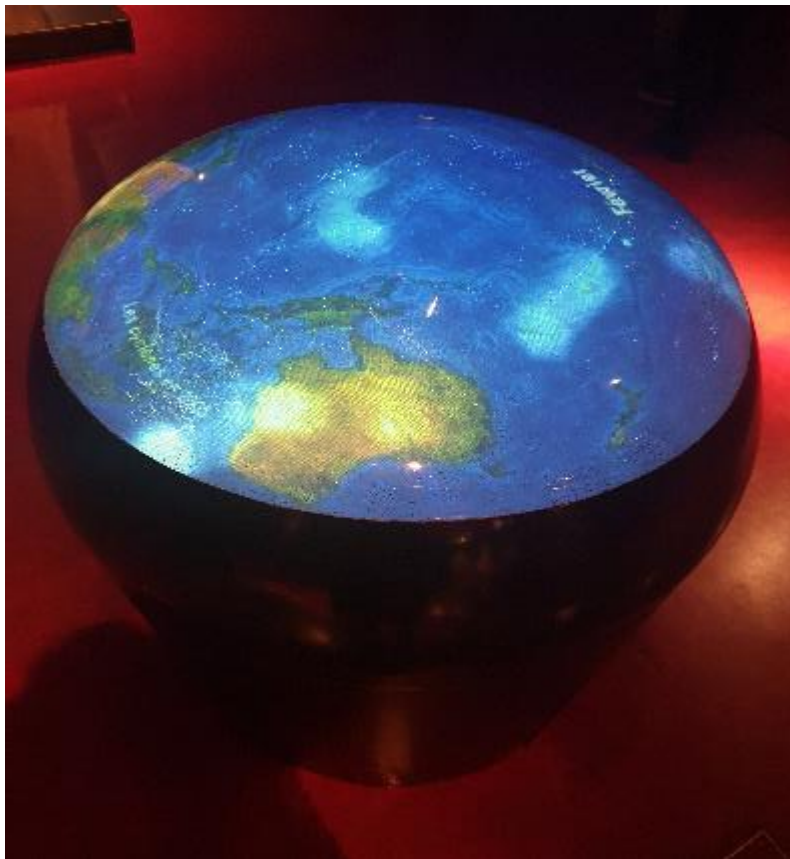


Couleur des sols – transition
Asie/Afrique



Cuir du « Serpent » : traces d'usage

4. Dispositifs de présentation



Dispositifs spécifiques :
sur le « Serpent »

Le « Carrefour des
peuples » - Aire Océanie

Le long du parcours : entrée aire Océanie



Le long du parcours : vitrines aire Océanie



Le long du parcours : soclages aire Océanie





Le long du parcours : vitrines et soclages aire Océanie



Le long du parcours : soclages aire Océanie





Le long du parcours : dispositifs : Aborigènes d'Australie





Le long du parcours : soclages aire Asie





Le long du parcours : dispositifs aire Asie





Le long du parcours : théâtre d'ombres - aire Asie



Le long du parcours : niches - aire Asie



Le long du parcours : vitrines aire Afrique



Le long du parcours : limite avec la Rivière - aire Afrique



Le long du parcours : accrochage masques Dogon - aire Afrique



Le long du parcours : niches - aire Afrique



Le long du parcours : accrochage masques – vitrines aire Afrique





Le long du parcours : vitrines aire Afrique – le long de la Rivière



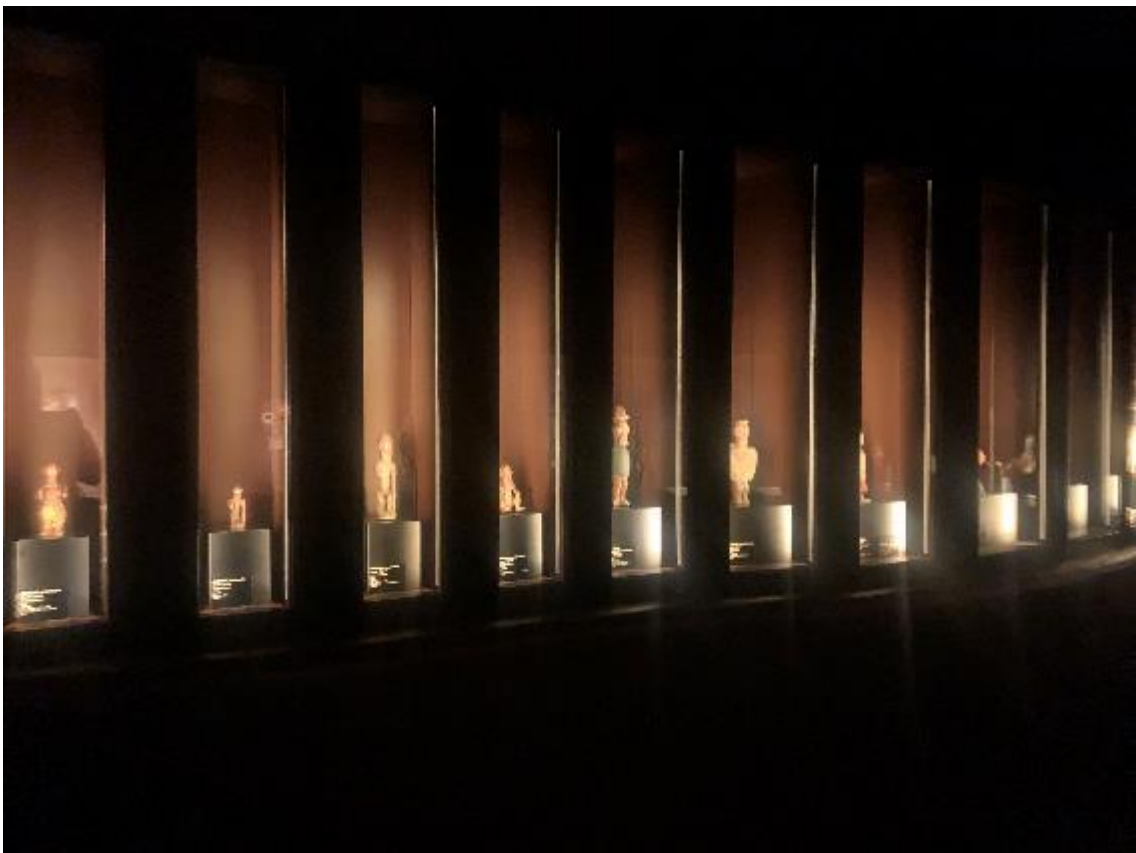
Le long du parcours : niches - aire Afrique



Le long du parcours : niches - aire Afrique



Le long du parcours : niches - aire Afrique





Le long du parcours : soclage et niche – fin de l'aire Afrique





Le long du parcours : boîte Madagascar – aire Afrique



Le long du parcours : vitrines et soclage – aire Amériques



Le long du parcours : vitrines – aire Amériques

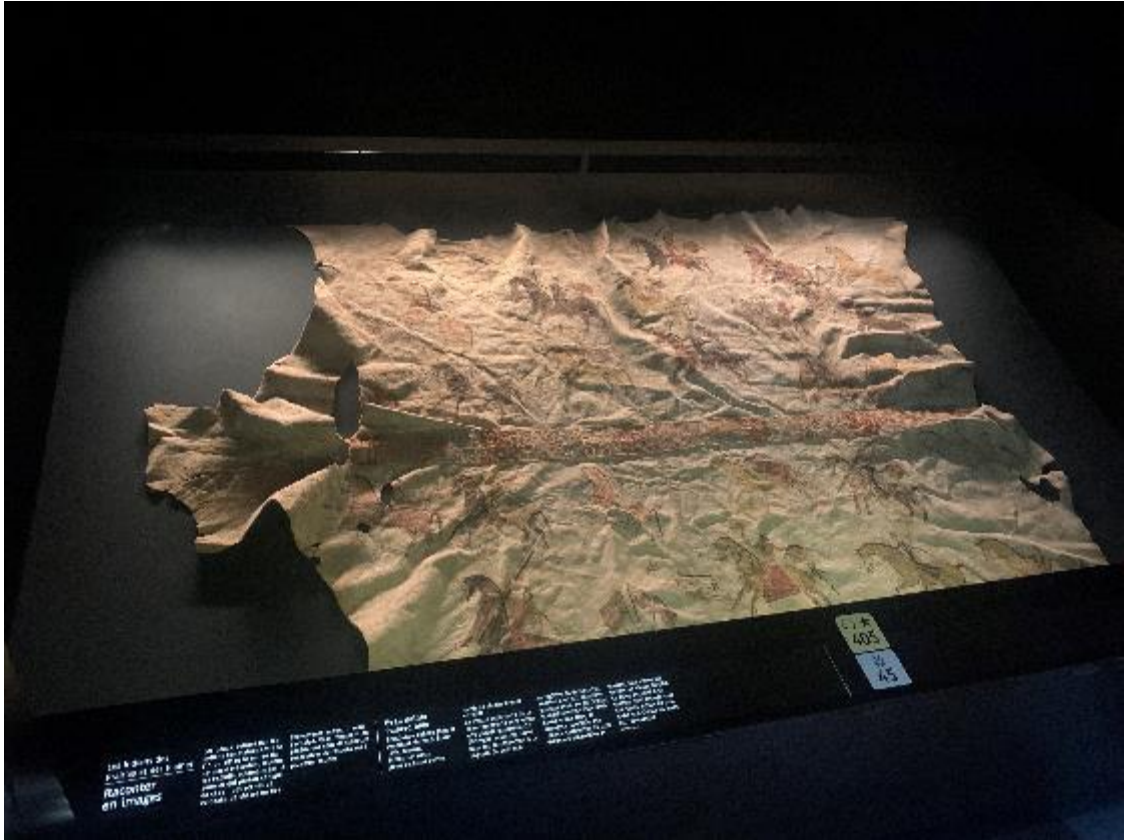


Le long du parcours : vitrines et soclage – aire Amériques



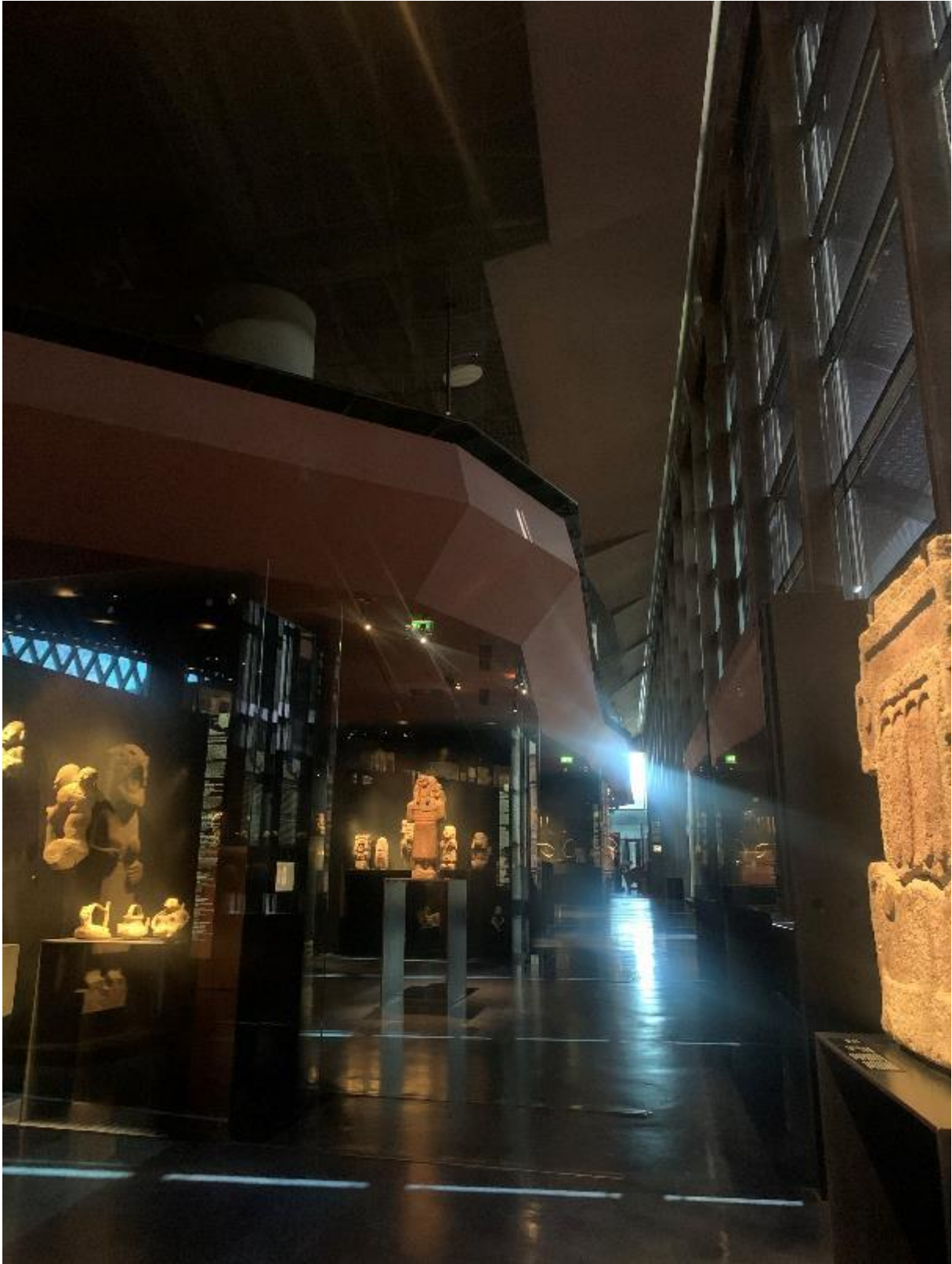


Le long du parcours : vitrine des costumes – aire Amériques



Le long du parcours : vitrines et soclage – aire Amériques





Le long du parcours : vitrines et soclage – aire Amériques



Le long du parcours : vitrines – aire Amériques





Fin du parcours : aire Amériques – artefacts les plus anciens intégrés au poteau